



NATIONAL[®] **PAINTS**



TEXTURED COATING

National Super Finetex

ناشونال سوبر فاين تكس

Description:

Flexible, high crack bridgeability textured satin finish, formulated with Acrylic Emulsion and antimicrobial additives. It has very good weather resistance and long lasting color properties. Suitable for plasters, concrete, masonry, wood, gypsum and cement fiber panel.

Theoretical Spreading Rate:

1.0 m² / Litre depending on the surface and film thickness.

Approximate Drying Time:

Dry to Recoat: 24 hours, Full Dry: 48 hours.

Application Tools:

Sponge Roller.

وصف المنتج:

صبغ مُرن ذات قدرة عالية على تغطية الشقوق، تكستشر زخرفي ساتاني المظهر، يحتوي على رابط أكريليك إملشن مع مواد مضادة للأحياء المجهرية، مقاوم جيد جداً للظروف الجوية ومميزاً بألوان تدوم طويلاً. يوصى بإستعماله للبلاستر والأسطح الإسمنتية، الخرسانة، مواد البناء، الخشب، الألواح الجبسية والأواح الإسمنت الليفي.

معدل التغطية النظري:

١ م^٢ / لتر يعتمد ذلك على طبيعة السطح وسماكة طبقة الصبغ.

الوقت اللازم للجفاف (تقريباً):

طلاء الطبقة التالية: ٢٤ ساعة، الجفاف التام: ٤٨ ساعة.

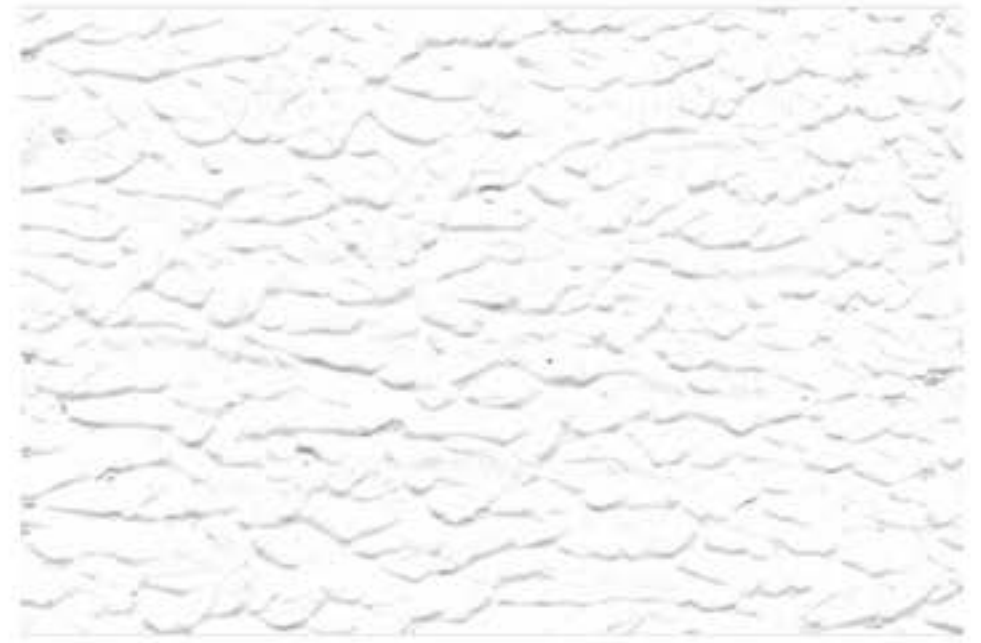
أدوات الإستخدام: الرول إسفنجي.

نظام الصبغ الموصى بإستعماله

١ طبقة	ناشونال أكريليك برايمر (مائي) أو تكس برايمر
٢ طبقة	ناشونال سوبر فاين تكس

Recommended System

National Acrylic Primer (WB) OR Tex Primer	1 Coat
National Super Finetex	2 Coats



800 WHITE

Protective Overcoatings On Texture

To impart additional protection and enhanced look to texture coatings following overcoats can be applied as Eco friendly coatings:

- **Interior Areas:** National Eggshell Emulsion or National Matt Emulsion can be used.
- **Exterior Areas:** National Acrylic Weather Resist, National Protect Seal, National Shield Top Coat, National Shield Ultra Silk can be used.

حماية أصدباغ التكتشر

لإعطاء حماية إضافية و تعزيز مظهر أصدباغ التكتشر من ناحية جمال اللمعة و اللون يمكن طلاء الطبقات النهائية التالية، كطبقات نهائية صديقة للبيئة:

- **الأسطح الداخلية:** يمكن إستعمال طبقة حماية نهائية من ناشونال إيغشيل إملشن أو ناشونال مات إملشن.
- **الأسطح الخارجية:** يمكن إستعمال طبقة حماية نهائية من ناشونال أكريليك ويذر ريزيست، ناشونال بروتكت سيل، ناشونال شيلد توب كوت وناشونال شيلد الترا سلك.

الألوان متوفرة حسب بطاقة ألوان أصدباغ ناشونال تكستشر وألوان خاصة حسب طلب العميل
Colors are available as per National Textured Coating shade card and special colors on customer demand



National Syntex

ناشونال سينتكس

وصف المنتج:

High quality Acrylic copolymer textured coating with graded hard medium size aggregates and antimicrobial additives. Highly durable to withstand extreme hot and humid climate. Suitable for plasters, concrete, masonry, wood, gypsum and cement fiber panel.

معدل التغطية النظري:

0.7 m² / Litre depending on the surface and film thickness.

الوقت اللازم للجفاف (تقريباً):

Touch Dry: 1 - 2 hours, Full Dry: 48 hours.

أدوات الإستخدام:

Trowel.

وصف المنتج:

صبغ تكستشر زخرفي عالي الجودة، يحتوي على رابط أكريليك كوبوليمر مع حبيبات صلبة، متدرجة متوسطة الحجم ومواد مضادة للأحياء المجهرية. يتميز بشدة تحمل عالية لمقاومة الحرارة والرطوبة القصوى للطقس. يوصى بإستعماله للبلاستر والأسطح الإسمنتية، الخرسانة، مواد البناء، الخشب، الألواح الجبسية وألواح الإسمنت الليفي.

معدل التغطية النظري:

0.7 م² / لتر يعتمد ذلك على طبيعة السطح وسماكة طبقة الصبغ.

الوقت اللازم للجفاف (تقريباً):

الجفاف عند اللمس: ١ - ٢ ساعة، الجفاف التام: ٤٨ ساعة.

أدوات الإستخدام:

المسطرين.

نظام الصبغ الموصى بإستعماله

١ طبقة	ناشونال أكريليك برايمر (مائي)
١ طبقة	ناشونال سينتكس يتم تدوير المسطرين بإستعمال ضغط خفيف فوق الصبغ المبلل للحصول على أخاديد زخرفية دائرية الشكل.

Recommended System

National Acrylic Primer (WB)	1 Coat
National Syntex Apply using a trowel. Make the round grooves design by applying slight pressure while rotating the trowel on wet paint.	1 Coat



805 MUSHROOM

National Minitex

ناشونال ميني تكس

وصف المنتج:

A light textured flexible decorative finish, formulated with Acrylic Copolymer Emulsion, antimicrobial additives and hard quartz aggregates. It has good weather resistance and long lasting color properties. Suitable for plasters, concrete, masonry, wood, gypsum and cement fiber panel.

معدل التغطية النظري:

3.0 m² / Litre depending on the surface and film thickness.

الوقت اللازم للجفاف (تقريباً):

Dry to Recoat: 6 - 8 hours, Full Dry: 24 hours.

أدوات الإستخدام:

Spray, Roller.

وصف المنتج:

صبغ تكستشر زخرفي مرن ناعم، يحتوي على رابط أكريليك كوبوليمر إملشن مع مواد مضادة للأحياء المجهرية وحبيبات الكوارتز الصلبة. مقاوم جيد للظروف الجوية ومميزاً بالأوان تدوم طويلاً. يوصى بإستعماله للبلاستر والأسطح الإسمنتية، الخرسانة، مواد البناء، الخشب، الألواح الجبسية وألواح الإسمنت الليفي.

معدل التغطية النظري:

٣ م² / لتر يعتمد ذلك على طبيعة السطح وسماكة طبقة الصبغ.

الوقت اللازم للجفاف (تقريباً):

طلاء الطبقة التالية: ٦ - ٨ ساعات، الجفاف التام: ٢٤ ساعة.

أدوات الإستخدام:

الرش، الرول.

نظام الصبغ الموصى بإستعماله

١ طبقة	ناشونال أكريليك برايمر (مائي) أو تكس برايمر
٢ طبقة	ناشونال ميني تكس

Recommended System

National Acrylic Primer (WB) OR Tex Primer	1 Coat
National Minitex	2 Coats



807 DEEP CREAM

أصباغ تكستشر الزخرافية

TEXTURED COATING

National Synplast

ناشونال سينبلاست

Description:

Formulated with Acrylic Copolymer Emulsion and antimicrobial additives. It provides durable and tough coating with good weather resistance in hot and humid conditions. Suitable for plasters, concrete, masonry, wood, gypsum and cement fiber panel.

Theoretical Spreading Rate:

0.5 - 0.7 m² / Litre depending on the surface and film thickness.

Approximate Drying Time:

Touch Dry: 1 - 2 hours, Full Dry: 48 hours.

Application Tools:

Trowel.

وصف المنتج:

صباغ تكستشر زخرفي، يحتوي على رابط أكريليك كوبوليمر إملشن، ومواد مضادة للأحياء المجهرية. قوي، شديد التحمل ومقاوم جيد للظروف الجوية الحارة والرطوبة. يوصى بإستعماله للبلاستر والأسطح الإسمنتية، الخرسانة، مواد البناء، الخشب، الألواح الجبسية وألواح الإسمنت الليفي.

معدل التغطية النظري:

0.5 - 0.7 م² / لتر يعتمد ذلك على طبيعة السطح وسماكة طبقة الصبغ.

الوقت اللازم للجفاف (تقريباً):

الجفاف عند اللمس: 1-2 ساعة، الجفاف التام: 48 ساعة.

أدوات الإستخدام:

المسطرين.

نظام الصبغ الموصى بإستعماله

1 طبقة	ناشونال أكريليك برايمر (مائي)
1 طبقة	ناشونال سينبلاست يتم تدوير المسطرين بإستعمال ضغط خفيف فوق الصبغ المبلل للحصول على أخاديد زخرافية دائرية الشكل.

Recommended System

National Acrylic Primer (WB)	1 Coat
National Synplast Apply using a trowel. Make the round grooves design by applying slight pressure while rotating the trowel on wet paint.	1 Coat



806 CREAM

National Swiss Sandtex

ناشونال سويس ساند تكس

Description:

Medium textured reasonably flexible decorative finish, formulated with Acrylic Copolymer Emulsion, antimicrobial additives and hard core quartz aggregates. It has good weather resistance and long lasting color properties. Suitable for plasters, concrete, masonry, wood, gypsum and cement fiber panel.

Theoretical Spreading Rate:

3.0 m² / Litre depending on the surface and film thickness.

Approximate Drying Time:

Dry to Recoat: 6 - 8 hours, Full Dry: 24 hours.

Application Tools:

Spray, Roller.

وصف المنتج:

صباغ تكستشر زخرفي معتدل المرونة ومتوسط الخشونة، يحتوي على أكريليك كوبوليمر إملشن مع مواد مضادة للأحياء المجهرية وحبيبات الكوارتز الصلبة. مقاوم جيد للظروف الجوية ومميزاً بألوان تدوم طويلاً. يوصى بإستعماله للبلاستر والأسطح الإسمنتية، الخرسانة، مواد البناء، الخشب، الألواح الجبسية وألواح الإسمنت الليفي.

معدل التغطية النظري:

3 م² / لتر يعتمد ذلك على طبيعة السطح وسماكة طبقة الصبغ.

الوقت اللازم للجفاف (تقريباً):

طلاء الطبقة التالية: 6-8 ساعات، الجفاف التام: 24 ساعة.

أدوات الإستخدام:

الرش، الرول.

نظام الصبغ الموصى بإستعماله

1 طبقة	ناشونال أكريليك برايمر (مائي) أو تكس برايمر
2 طبقة	ناشونال سويس ساند تكس

Recommended System

National Acrylic Primer (WB) OR Tex Primer	1 Coat
National Swiss Sandtex	2 Coats



808 PEANUT BUTTER

National Graffio Decor

ناشونال جرافيو ديكور

Description:

Formulated with Acrylic Copolymer Emulsion and antimicrobial additives. It contains 2 - 3 mm sized marble aggregates. It has good weather resistance and long lasting color properties. Suitable for plasters, concrete, masonry, wood, gypsum and cement fiber panel.

Theoretical Spreading Rate:

0.7 m² / Litre depending on the surface and film thickness.

Approximate Drying Time:

Touch Dry: 1 - 2 hours, Full Dry: 48 hours.

Application Tools: Special Trowel.

وصف المنتج:

يتكون من رابط أكريليك كوبوليمر إملشن ومواد مضادة للأحياء المجهرية. يحتوي على حبيبات الرخام 2 - 3 ملم، مقاوم جيد للظروف الجوية ومميزاً بألوان تدوم طويلاً. يوصى بإستعماله للبلاستر والأسطح الإسمنتية، الخرسانة، مواد البناء، الخشب، الألواح الجبسية وألواح الإسمنت الليفي.

معدل التغطية النظري:

0.7 م² / لتر يعتمد ذلك على طبيعة السطح وسماكة طبقة الصبغ.

الوقت اللازم للجفاف (تقريباً):

الجفاف عند اللمس: 1 - 2 ساعة، الجفاف التام: 48 ساعة.

أدوات الإستخدام: مسطرين خاص.

نظام الصبغ الموصى بإستعماله

1 طبقة	ناشونال أكريليك برايمر (مائي) أو بي بي شي ايه برايمر أبيض
1 طبقة	ناشونال جرافيو ديكور يتم تحريك المسطرين بصورة مستقيمة بإستعمال ضغط خفيف فوق طبقة الصبغ المبلى للحصول على أخاديد زخرقية مستقيمة.

Recommended System

National Acrylic Primer (WB) OR PVA Primer White	1 Coat
National Graffio Decor Apply using a trowel. Make the straight grooves design by using slight pressure on wet paint.	1 Coat



801 OFF WHITE

National Tex

ناشونال تكس

Description:

Heavy textured tough decorative finish, formulated with Acrylic Copolymer Emulsion, antimicrobial additives, hard aggregates and marble chips. It has good weather resistance and long lasting color properties. Suitable for plasters, concrete, masonry, wood, gypsum and cement fiber panel.

Theoretical Spreading Rate:

1.0 m² / Litre depending on the surface and film thickness.

Approximate Drying Time:

Touch Dry: 1 - 2 hours, Full Dry: 24 hours.

Application Tools: Roller.

وصف المنتج:

صبغ تكستشر زخرفي متين، عالي الخشونة، يحتوي على أكريليك كوبوليمر إملشن مع مواد مضادة للأحياء المجهرية، جبيبات قاسية وشرائح الرخام المطحونة، مقاوم جيد للظروف الجوية ومميزاً بألوان تدوم طويلاً. يوصى بإستعماله للبلاستر والأسطح الإسمنتية، الخرسانة، مواد البناء، الخشب، الألواح الجبسية وألواح الإسمنت الليفي.

معدل التغطية النظري:

1 م² / لتر يعتمد ذلك على طبيعة السطح وسماكة طبقة الصبغ.

الوقت اللازم للجفاف (تقريباً):

الجفاف عند اللمس: 1 - 2 ساعة، الجفاف التام: 24 ساعة.

أدوات الإستخدام: الرول.

نظام الصبغ الموصى بإستعماله

1 طبقة	ناشونال أكريليك برايمر (مائي) أو تكس برايمر
1 طبقة	ناشونال تكس

Recommended System

National Acrylic Primer (WB) OR Tex Primer	1 Coat
National Tex	1 Coat



833 LIGHT YELLOW

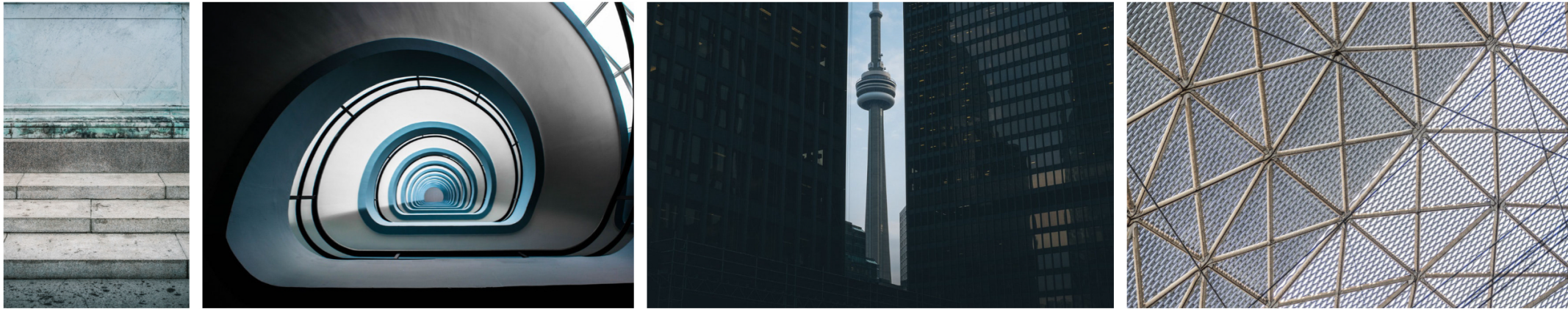
www.kbmtools.com

This product is available and can be ordered from KBM Tools.

Feel free to contact:

Al Khidma Bldg Mat Trading LLC
Al Zubair, Sajja.
Sharjah. United Arab Emirates
06 5361999
sales@kbmtools.com
www.kbmtools.com

KBM TOOLS[®]
BUILDING MATERIALS



build your dreams



with KBM Tools