



NATIONAL[®]
PAINTS



WOOD STAIN

Nitro Cellulose, Synthetic Alkyd /Oil, Universal

ناشونال وود سٹین
NATIONAL WOOD STAIN



SANDING SEALER



N-027 ORANGE



N-021 NATURAL OAK



N-028 CHERRY



N-026 YELLOW



N-024 PINE



N-016 GOLD YELLOW



N-029 MAHOGANY



N-023 GOLD BROWN



N-031 DARK MAHOGANY



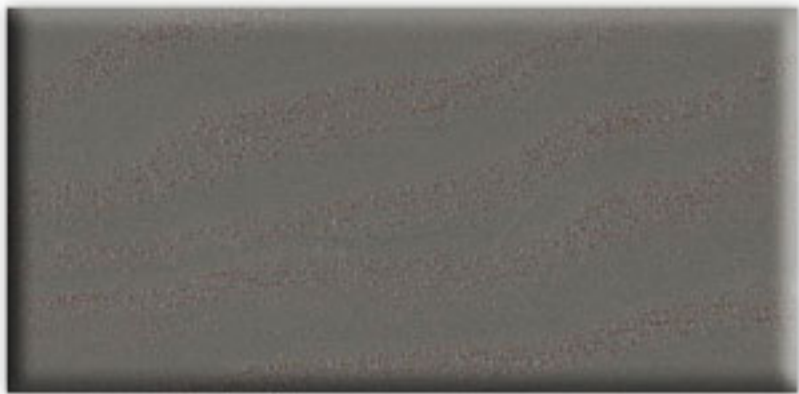
NATIONAL
PAINTS



N-800 WHITE



N-014 GREEN



N-011 SILVER



N-015 RED



N-018 WALNUT



N-013 BLUE



N-019 DARK WALNUT



N-025 VIOLET



N-017 TEAK



N-020 BLACK

ناشونال دي واي وود ستين NATIONAL DY WOOD STAIN



YELLOW



YELLOW GOLD



BROWN



BLACK



TEAK



DARK ORANGE



WALNUT



CHERRY



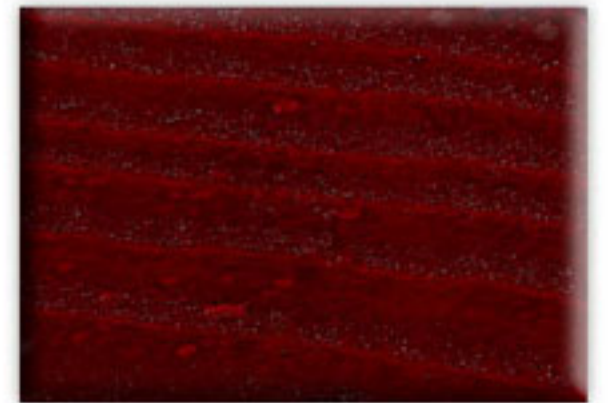
BLUE



LIGHT MAHOGANY



GREEN



DARK MAHOGANY

Description:

National Wood Stain is a high quality, quick drying, stain used to provide a long lasting brilliant and transparent appearance to wooden surfaces. When the desired color of wood stain is applied, it forms a tough flexible film and the wood grains remain visible on the surface. National Wood Stain is available in the following forms.

- N.C. Based Wood Stain.
- Alkyd / Oil Based Wood Stain.
- Water and Solvent based Universal DY Wood Stain.

Recommended Uses:

National Wood Stain is ideally recommended for the protection and decoration of interior and exterior woodworks.

Colors:

Available as per National Wood Stain shade card.

Surface Preparation:

Make sure that the surface on which National Wood Stain is to be applied is well sanded by using a suitable method, and the loose particles are removed.

Application Method:

The stain can be applied using brush or conventional spray.

NATIONAL N. C. WOOD STAIN

Thinning:

It is supplied in a ready to use form. For Thinning, National Lacquer Thinner can be added if required.

Cleaning of Equipment:

Clean the equipment with National Lacquer Thinner immediately after completing the work.

Theoretical Spreading Rate:

15 - 18m² / Litre depending on the film thickness.

Drying Time:

Touch dry: 10 - 15 minutes, Dry to recoat: 30 - 45 minutes.

Recommended Coating System:

National N.C. Wood Stain	1-2 Coats
National N.C. Sanding Sealer	1-2 Coats
National N.C. Lacquer Clear	1-2 Coats

OR

National N.C. Wood Stain	1-2 Coats
National Polyurethane Sanding Sealer (2:1 or 4:1)	1-2 Coats
National Polyurethane Wood Clear (2:1 or 4:1)	1-2 Coats

NATIONAL ALKYD / OIL WOOD STAIN

Thinning:

It is supplied in a ready to use form. For Thinning, National G.P. Thinner can be added if required.

Cleaning of Equipment:

Clean the equipment with National G.P. Thinner immediately after completing the work.

Theoretical Spreading Rate:

10 - 17 m² / Litre depending on the film thickness.

Drying Time:

Touch dry: 4 - 6 hours.
Dry to recoat: 12 - 16 hours.

Recommended Coating System:

National Wood Stain (Alkyd / Oil Based)	1-2 Coats
National Synthetic Varnish	1-2 Coats

Notes:

- National Wood Stain has to be mixed thoroughly before use.

الوصف:

ناشونال وود ستين، هي صبغة لتلوين الأخشاب، عالية الجودة، سريعة الجفاف، تستعمل لكي تعطي الأسطح الخشبية مظهراً لامعاً وشفافاً يدوم طويلاً. عند استعمال اللون المطلوب من ناشونال وود ستين فوق الأسطح الخشبية، تتكون طبقة مرنة قوية تبرز جمال وزخرفة الألياف الخشبية بوضوح. يتوفر ناشونال وود ستين بالأشكال التالية.

- وود ستين نetro سيلوز (ناري)
- وود ستين الكيدي / زيتي
- دي واي وود ستين ماني وسولفنت (يونيفيرسال)

الإستعمال الموصى به:

يستعمل ناشونال وود ستين لحماية وديكور الأشغال الخشبية للأغراض الداخلية والخارجية.

الألوان:

متوفر حسب بطاقة ألوان ناشونال وود ستين.

تحضير السطح:

تأكد من جودة صنفرة السطح المراد طلاؤه بناشونال وود ستين، باستعمال طرق الصنفرة المناسبة وإزالة الجزيئات العالقة.

طريقة الإستعمال:

يمكن استعمال ناشونال وود ستين بواسطة الفرشاة أو الرش التقليدي.

ناشونال نetro سيلوز (ناري) وود ستين

التخفيف:

جاهز للإستعمال، ومع ذلك يمكن تخفيفه بإضافة ناشونال لكر ثنر عند الحاجة.

تنظيف المعدات:

تنظف المعدات بواسطة ناشونال لكر ثنر مباشرة بعد الإنتهاء من العمل.

معدل التغطية النظري:

15 - 18 م² / لتر، يعتمد ذلك على سماكة طبقة الطلاء.

الجفاف:

عند اللمس: 10 - 15 دقيقة، إعادة صبغ الطبقة التالية: 30 - 45 دقيقة

نظام الدهان الموصى باستعماله:

ناشونال نetro سيلوز (ناري) وود ستين	1-2 طبقة
ناشونال نetro سيلوز (ناري) ساندنغ سيلر	1-2 طبقة
ناشونال نetro سيلوز (ناري) لكر كليلر	1-2 طبقة

أو

ناشونال نetro سيلوز (ناري) وود ستين	1-2 طبقة
ناشونال بوليوريثين ساندنغ سيلر (1:2 أو 1:4)	1-2 طبقة
ناشونال بوليوريثين وود كليلر (1:2 أو 1:4)	1-2 طبقة

ناشونال وود ستين الكيدي / زيتي

التخفيف:

جاهز للإستعمال، ومع ذلك يمكن تخفيفه عند الحاجة بإضافة ناشونال جي. بي ثنر.

تنظيف المعدات:

تنظف المعدات بواسطة ناشونال جي. بي ثنر مباشرة بعد الإنتهاء من العمل.

معدل التغطية النظري:

10 - 17 م² / لتر، يعتمد ذلك على سماكة طبقة الطلاء.

الجفاف:

الجفاف عند اللمس: 4 - 6 ساعة.
إعادة صبغ الطبقة التالية: 12 - 16 ساعة.

نظام الدهان الموصى باستعماله:

ناشونال وود ستين الكيدي / زيتي	1-2 طبقة
ناشونال سنتك فارنيش	1-2 طبقة

ملاحظات:

- يجب خلط ناشونال وود ستين جيداً قبل الإستعمال.

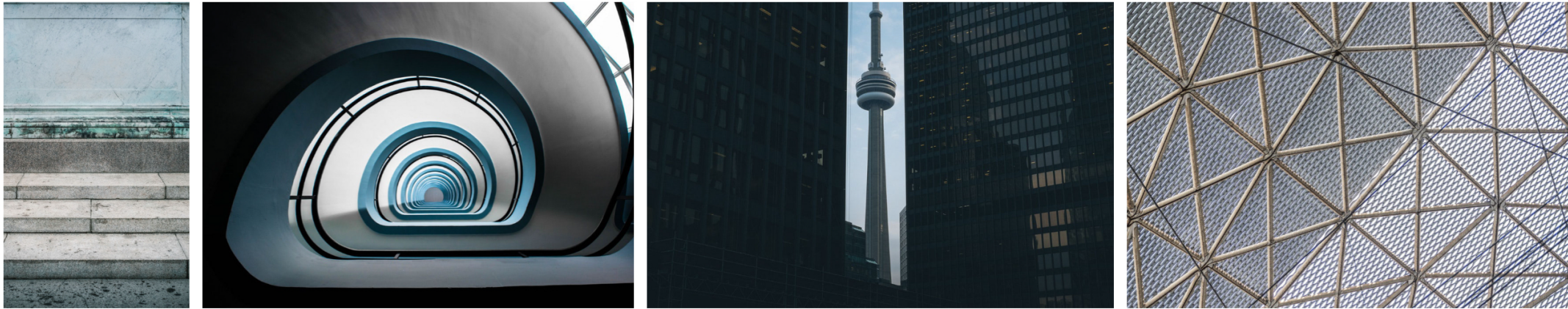
www.kbmtools.com

This product is available and can be ordered from KBM Tools.

Feel free to contact:

Al Khidma Bldg Mat Trading LLC
Al Zubair, Sajja.
Sharjah. United Arab Emirates
06 5361999
sales@kbmtools.com
www.kbmtools.com

KBM TOOLS[®]
BUILDING MATERIALS



build your dreams



with KBM Tools